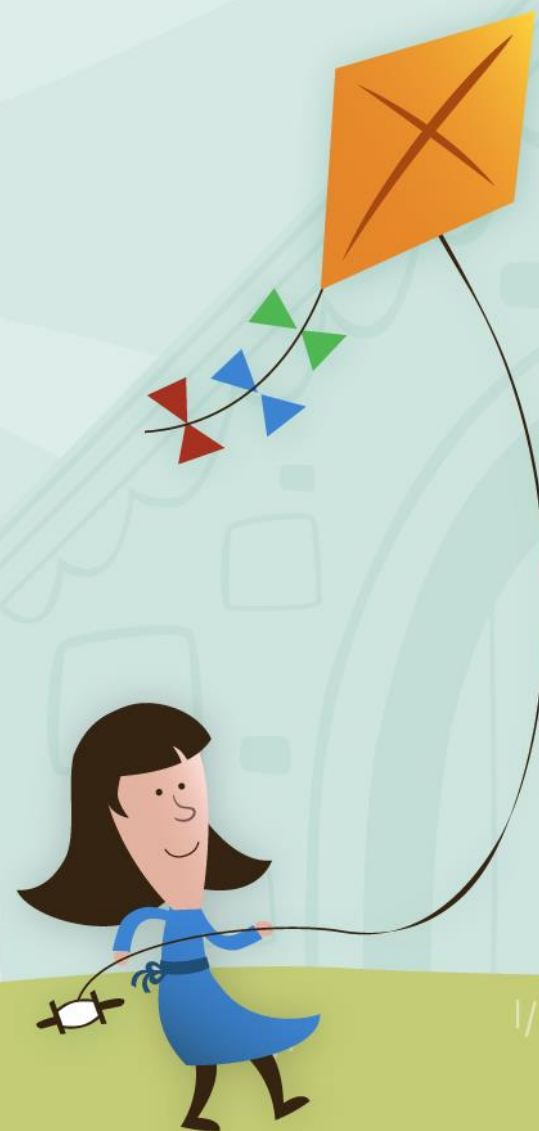


# Процесс социальной адаптации у детей после летних каникул

Воспитатель:

Тулакова Марина Анатольевна



# Термин «адаптация»

**Адаптация** - процесс целенаправленного приспособления живых систем ко всему разнообразию условий их функционирования, как внешних, так и внутренних, а также активное освоение природной и социальной среды.

Адаптацией принято называть **процесс вхождения ребенка в новую среду и привыкание к её условиям.**



# Этапы адаптационного периода

В ходе комплексного исследования, проведенного учеными в разных странах, было выделено этапы (фазы) адаптационного процесса.



1. Острая фаза - сопровождается разнообразными колебаниями в соматическом состоянии и психическом статусе, что приводит к снижению веса, более частым респираторным заболеваниям, нарушению сна, снижению аппетита, регрессу в речевом развитии; фаза длится в среднем один месяц.



2. Подострая фаза - характеризуется адекватным поведением ребенка, то есть все сдвиги уменьшаются и регистрируются лишь по отдельным параметрам, на фоне замедленного темпа развития, особенно психического, по сравнению со средними возрастными нормами; фаза длится 3-5 месяцев.

# Этапы адаптационного периода

2. Подострая фаза - характеризуется адекватным поведением ребенка, то есть все сдвиги уменьшаются и регистрируются лишь по отдельным параметрам, на фоне замедленного темпа развития, особенно психического, по сравнению со средними возрастными нормами; фаза длится 3-5 месяцев.

3. Фаза компенсации - характеризуется убыстрением темпа развития, и дети к концу учебного года преодолевают указанную выше задержку в развитии



# Признаки затруднения адаптации:

Для детей ясельного возраста:

- частые заболевания матери во время беременности;
- несоответствие домашнего режима ясельному;
- возраст ребенка от 9 до 18 месяцев;
- токсикоз 2-й половины беременности у матери;
- асфиксия при рождении;
- низкий культурный и образовательный уровень семьи;
- злоупотребление родителями алкоголем;
- конфликтные отношения между родителями;





# Признаки затруднения адаптации:

- отставание ребенка в нервно-психическом развитии;
- раннее (с 4 месяцев) искусственное вскармливание;
- рахит 2-3-й степени;
- наличие хронических заболеваний и морфофункциональных отклонений (2-3-я группа здоровья);
- масса тела при рождении менее 2500 г и более 4000 г;
- содержание гемоглобина менее 116 г/л.



# Процесс социальной адаптации у детей после летних каникул

Воспитатель:

Тулакова Марина Анатольевна

**Спасибо за внимание!**

